

**Демография организаций по видам экономической деятельности
за январь–сентябрь 2023 года**

	<i>Количество зарегистри- рованных организаций, единиц</i>	<i>Количество официально ликвидиро- ванных организаций, единиц</i>	<i>Коэффициент рождаемости организаций на 1000 организаций, промилле</i>	<i>Коэффициент официальной ликвидации организаций на 1000 организаций, промилле</i>	<i>Коэффициент прироста (+,-) на 1000 организаций, промилле²⁾</i>
Всего	3034	1053	94,1	32,6	61,5
в том числе по видам экономиче- ской деятельности:					
сельское, лесное хозяйство, охота, рыболовство и рыбоводство	52	44	43,6	36,9	6,7
добыча полезных ископаемых	11	10	72,1	65,6	6,5
обрабатывающие производства	276	99	88,2	31,6	56,6
обеспечение электрической энергией, газом и паром; кондициониро- вание воздуха	5	7	27,8	38,9	-11,1
водоснабжение; водоотведение, организация сбора и утилизации отходов, деятельность по ликвидации загрязнений	13	6	47,8	22,1	25,7
строительство	573	113	169,3	33,4	135,9
торговля оптовая и розничная; ремонт авто- транспортных средств и мотоциклов	930	246	165,2	43,7	121,5
транспортировка и хранение	229	89	111,8	43,5	68,3
деятельность гостиниц и предприятий общественного питания	85	32	98,1	36,9	61,2
деятельность в области информации и связи	125	21	182,6	30,7	151,9
деятельность финансовая и страховая	29	11	115,8	43,9	71,9

1) Исключая филиалы, представительства и другие обособленные подразделения.

2) Знак «-» означает снижение.

ЛЕНИНГРАДСКАЯ ОБЛАСТЬ

окончание

	<i>Количество зарегистри- рованных организаций, единиц</i>	<i>Количество официально ликвидиро- ванных организаций, единиц</i>	<i>Коэффициент рождаемости организаций на 1000 организаций, промилле</i>	<i>Коэффициент официальной ликвидации организаций на 1000 организаций, промилле</i>	<i>Коэффициент прироста (+, -) на 1000 организаций, промилле¹⁾</i>
деятельность по операциям с недвижимым имуществом	160	179	25,1	28,1	-3,0
деятельность профессиональная, научная и техническая	174	63	91,8	33,2	58,6
деятельность административная и сопутствующие дополнительные услуги	151	44	132,5	38,6	93,9
государственное управление и обеспечение военной безопасности; социальное обеспечение	2	3	3,7	5,6	-1,9
образование	29	15	26,9	13,9	13,0
деятельность в области здравоохранения и социальных услуг	40	19	51,5	24,5	27,0
деятельность в области культуры, спорта, организации досуга и развлечений	64	20	74,0	23,1	50,9
предоставление прочих видов услуг	86	32	48,1	17,9	30,2

¹⁾ Знак «-» означает снижение.

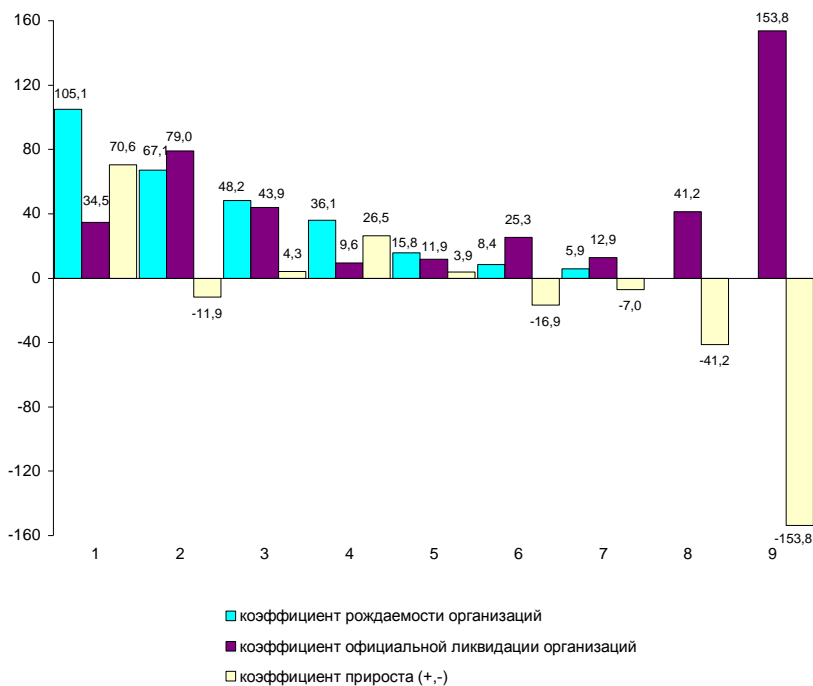
ЛЕНИНГРАДСКАЯ ОБЛАСТЬ

Демография организаций по формам собственности за январь–сентябрь 2023 года

	<i>Количество зарегистри- рованных организаций, единиц</i>	<i>Количество официально ликвидиро- ванных организаций, единиц</i>	<i>Коэффициент рождаемости организаций на 1000 организаций, промилле</i>	<i>Коэффициент официальной ликвидации организаций на 1000 организаций, промилле</i>	<i>Коэффициент прироста (+, -) на 1000 организаций, промилле¹⁾</i>
Всего	3034	1053	94,1	32,6	61,5
в том числе по формам собственности:					
российская собственность	2995	1010	94,8	32,0	62,8
в том числе:					
государственная собственность	4	7	11,4	20,0	-8,6
в том числе:					
федеральная собственность	–	4	–	41,2	-41,2
собственность субъектов Рос- сийской Федера- ции	4	3	15,8	11,9	3,9
муниципальная собственность	11	24	5,9	12,9	-7,0
собственность общественных и религиозных организаций (объединений)	49	13	36,1	9,6	26,5
частная собственность	2930	962	105,1	34,5	70,6
смешанная российская собственность	1	3	8,4	25,3	-16,9
собственность российских граж- дан, постоянно проживающих за границей	–	1	–	153,8	-153,8
иностранная собственность	28	33	67,1	79,0	-11,9
совместная российская и иностранная собственность	11	10	48,2	43,9	4,3

¹⁾ Знак «-» означает снижение.

Показатели демографии организаций по формам собственности (на 1000 организаций, единиц)



- 1 – частная собственность
- 2 – иностранная собственность
- 3 – совместная российская и иностранная собственность
- 4 – собственность общественных и религиозных организаций (объединений)
- 5 – собственность субъектов Российской Федерации
- 6 – смешанная российская собственность
- 7 – муниципальная собственность
- 8 – федеральная собственность
- 9 – собственность российских граждан, постоянно проживающих за границей